

Les Pep50

L'association des Pep 50 propose tout au long de l'année des séjours adaptés et inclusifs pendant les petites et grandes vacances ainsi que des weekends. Ce sont des séjours conçus spécifiquement pour les enfants et jeunes porteurs de handicap. Ils sont étudiés pour s'adapter au rythme et aux besoins de chacun, les activités proposées tiennent compte du degré d'autonomie de la personne et de ses envies. Ces séjours permettent aussi aux enfants de profiter des vacances et aux familles de bénéficier des temps de répit. Lors de ces séjours, des temps d'activités sont organisés en commun avec les autres enfants des colonies pour valoriser l'inclusion.

Pour qui ? Enfants ou jeunes en situation de handicap de 6 à 17 ans.

Taux d'encadrement : Un-e directeur-trice et 4 ou 5 animateurs-trices pour l'accueil de 12 à 14 enfants.

Formation des équipes pédagogiques : Elle se fait en interne avec des intervenants spécialisés et la coordinatrice de projets adaptés.

Cuisine : Tous les repas sont confectionnés sur place en prenant soin de chaque régime alimentaire indiqué.

Soins médicaux : Un professionnel de la santé peut intervenir en cas de soins particuliers sous condition d'une ordonnance.

Modalités :

1-La coordinatrice rencontre chaque nouvel enfant, ses parents et/ou un acteur social.

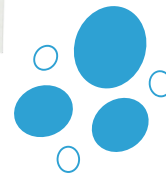
2-Remplir le dossier de renseignements pour mieux connaître l'enfant, ses habitudes de vie et ses besoins spécifiques pour assurer la pleine réussite de son séjour.

3-Remplir le bulletin d'inscription pour établir un devis.

4-Aides financières possible (MDPH-CAF...)

5- Apporter le carnet de voyage rempli et signé par le/la responsable légal(e) ainsi que l'attestation des droits d'assurance et le photocopie des vaccins à jour.

6- Rendez-vous sur place.



2026

Séjours adaptés inclusifs

Contact : Patricia Girre

✉ patricia.girre@pep50.fr ☎ 06 16 66 21 13

📍 341, boulevard de Strasbourg 50 000 Saint-Lô

SOLIDARITÉ **ÉGALITÉ** **CITOYENNETÉ** **LAÏCITÉ**

Nos centres Pep50

Montmartin sur mer (MM) : Les Salicornes

A 300m d'une plage de sable fin, sur la côte ouest du Cotentin, le centre Les Salicornes est implanté sur un terrain clos de 2 hectares. Il dispose d'espace de jeux, de terrains de sport et d'une piscine couverte et chauffée. Hébergement en chambre de 4 lits avec sanitaires et d'une chambre PMR, une salle polyvalente et salles d'activités.



Saint Martin de Bréhal (SMB) : les Oyats

Situé à 600m de la plage et à 10km de Granville, le centre Les Oyats offre un cadre maritime propice aux activités. Terrains de sport, espace de jeux en sable, chambres de 4 à 5 lits avec sanitaires, dont une chambre PMR. Salle polyvalente spacieuse et salles d'activités pour les projets en intérieur..



Courseulles sur mer (CSM) : les Esnèques

A 500m de la plage et du port, sur la côte de Nacre, le centre Les Esnèques est implanté sur un terrain arboré. Hébergement en chambres de 2 à 4 lits avec sanitaires. Grande salle polyvalente et salles d'activités à disposition.

Programme 2026

Séjours 6-17 ans 500€

A vos fourneaux 23 au 27 février MM

Au temps de la préhistoire 20 au 24 avril SMB

Bulles d'air 26 au 30 octobre MM

Weekends 6-17 ans 200€

En avant la musique 21 et 22 mars CSM

Vive le vélo 30 et 31 mai MM

Vive le sport 3 et 4 octobre MM

En attendant Noël Décembre MM

Séjours Eté

Marées vous bien (10-15 ans) 27 au 31 juillet SMB - 500€

Aux arts citoyens (13-17 ans) 3 au 7 août CSM - 600€

Au galop (6-12 ans) 3 au 7 août SMB - 570€

A chacun son rythme (6-12 ans) 10 au 14 août MM-570€

Sportez vous bien (13-17 ans) 17 au 21 août MM-600€